



Klima Havalandırma Isıtma Soğutma
Sistemleri Sanayi ve Ticaret Ltd. Şti.

ZA - KANAS

DİKDÖRTGEN KANAL TİPİ FANLAR *IN-LINE FANS*



ISKIP
HAVA KLİMATİZASYON VE SOĞUTMA
SİSTEMLERİ SANAYİ VE TİCARET A.Ş.



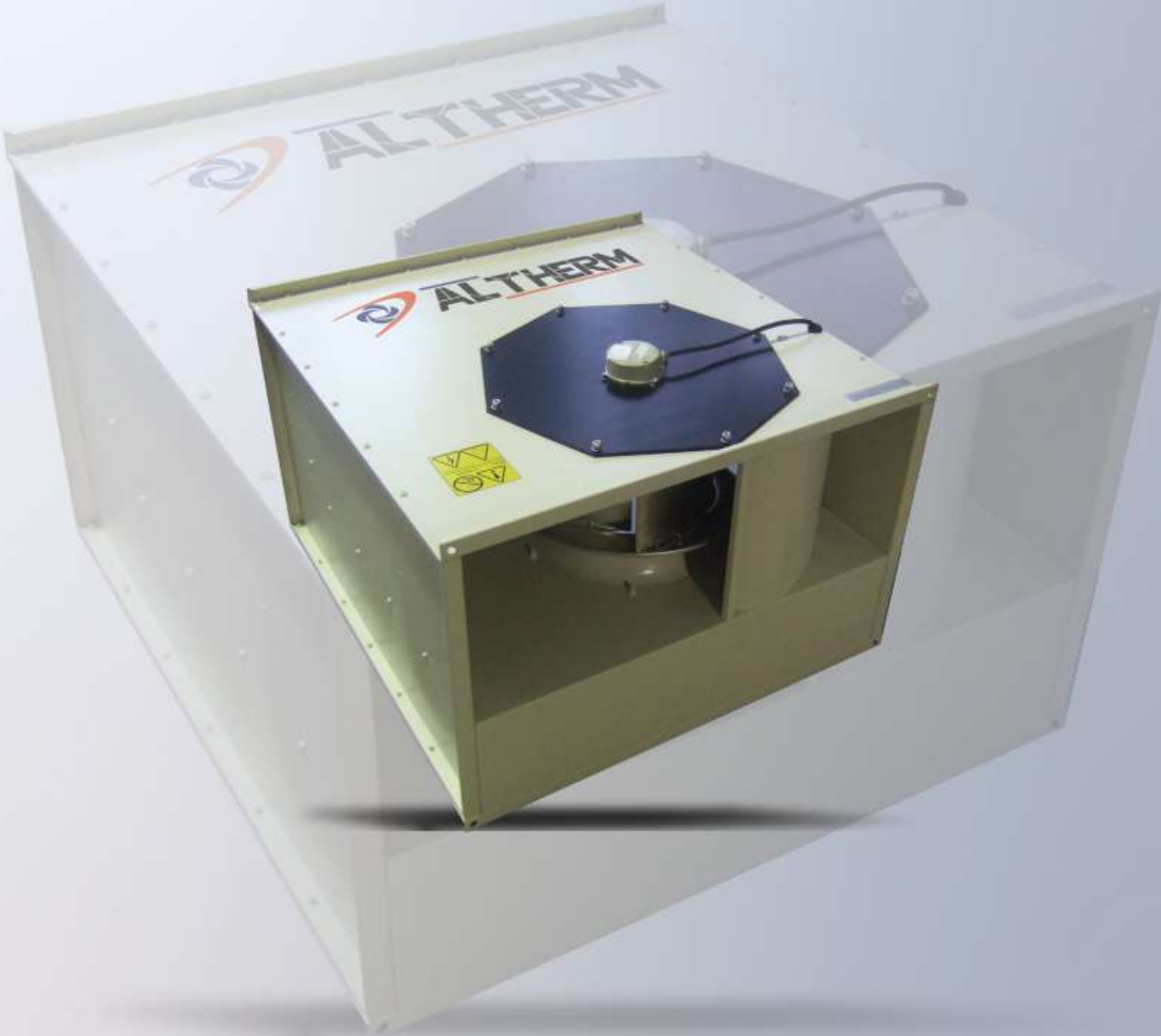
Deneyimin Genç Yüzü

Farklı kanal basınçlarında, farklı hava debilerinde ve farklı kanal kesitlerine uyarlanabilir. 10 ayrı modelde (ZA-KANAS) üretilmekte olan Kanal Tipi Fanlar standart olarak yandaki tablolarda belirtilen ölçülerde standartlaştırılmıştır.

- Dikdörtgen kesitli galvaniz saç gövde,
- Her açıda montaj imkanı bakım gerektirmeyen dıştan rotorlu PLUG fanlar,
- Çabuk ve kolay montaj,
- Kilitlemeli kapak ile bakım ve temizlik imkanı,
- Düşük ses seviyelerinde çalışma,
- Hızı kontrol edilebilen, IP44 ve IP54 korumalı motor,
- İstenildiğinde Elektro Statik Fırın Boyalı olup, dekoratif görüntü

They are adaptable to different base pressures, different air flows and different base sections. Produced in 10 models as standard (ZA-KANAS), In-Line Fans are standardized in sizes indicated in the adjoining table.

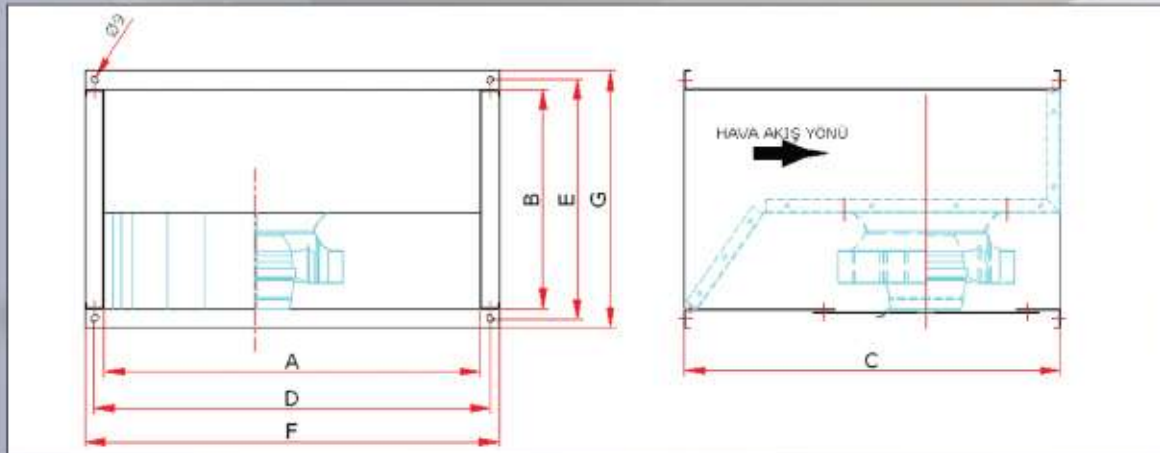
- Galvanized metal sheet body with rectangular section,
- PLUG fans with maintenance-free outer rotor, allowing installation at any angle,
- Easy and quick installation,
- Easy access for maintenance and cleaning thanks to lockable cover,
- Operation at low sound levels,
- Speed-controlled motor with IP44 and IP54 protection
- Decorative appearance and optionally Electro Static Kiln-dried Paint.



| MODEL MODELS | Dış boyutlar Outer dimension | | | | | | | Ağırlık Weight (Kg) | Voltaj Tension (V) | Frekans Frequency (Hz) | Motor Gücü M.Power (W) | Akım Max.I (A) | Fan Devri Fan Speed (d/d - rpm) | Koruma Sınıfı Protection IP | Max.Ses Seviyesi Max. Sound Power Level [dB(A)] |
|---------------------|---------------------------------|--------|--------|--------|--------|--------|--------|---------------------------|--------------------------|------------------------------|------------------------------|----------------------|---------------------------------------|-----------------------------------|--|
| | A (mm) | B (mm) | C (mm) | D (mm) | E (mm) | F (mm) | G (mm) | | | | | | | | |
| ZA-KANAS-400 x 200 | 400 | 200 | 500 | 420 | 220 | 440 | 240 | 9.5 | 230 | 50 | 66 | 0.29 | 2400 | 44 | 65 |
| ZA-KANAS-500 x 200 | 500 | 200 | 500 | 520 | 220 | 540 | 240 | 11.5 | 230 | 50 | 100 | 0.44 | 2500 | 44 | 72 |
| ZA-KANAS-500 x 250 | 500 | 250 | 500 | 520 | 270 | 540 | 290 | 13 | 230 | 50 | 135 | 0.60 | 2530 | 44 | 69 |
| ZA-KANAS-600 x 300 | 600 | 300 | 550 | 630 | 330 | 660 | 360 | 16 | 230 | 50 | 220 | 0.93 | 2370 | 44 | 70 |
| ZA-KANAS-600 x 350 | 600 | 350 | 600 | 630 | 380 | 660 | 410 | 18 | 230 | 50 | 290 | 1.24 | 2250 | 44 | 71 |
| ZA-KANAS-700 x 400 | 700 | 400 | 680 | 730 | 430 | 760 | 460 | 26 | 230 | 50 | 310 | 1.45 | 1360 | 54 | 69 |
| ZA-KANAS-700 x 450 | 700 | 450 | 800 | 730 | 480 | 760 | 510 | 32 | 230 | 50 | 490 | 2.20 | 1350 | 54 | 71 |
| ZA-KANAS-800 x 500 | 800 | 500 | 880 | 830 | 530 | 880 | 560 | 41 | 230 | 50 | 730 | 3.30 | 1230 | 54 | 74 |
| ZA-KANAS-800 x 550 | 800 | 550 | 980 | 830 | 580 | 880 | 610 | 56 | 230 | 50 | 1300 | 5.70 | 1320 | 54 | 79 |
| ZA-KANAS-1000 x 600 | 1000 | 600 | 1080 | 1030 | 630 | 1060 | 610 | 81 | 230 | 50 | 1180 | 5.20 | 880 | 54 | 75 |

HAVA DEBİLERİ / AIR FLOW RATE (m3/h)

| MODELLER / MODELS | 100 Pa | 150 Pa | 200 Pa | 250 Pa | 300 Pa | 350 Pa | 400 Pa | 450 Pa | 500 Pa | 550 Pa | 600 Pa |
|---------------------|--------|--------|--------|--------|--------|--------|--------|--------|--------|--------|--------|
| ZA-KANAS-400 x 200 | 480 | 400 | 280 | 140 | | | | | | | |
| ZA-KANAS-500 x 200 | 730 | 630 | 570 | 440 | 310 | 130 | | | | | |
| ZA-KANAS-500 x 250 | 850 | 780 | 700 | 620 | 520 | 400 | 260 | | | | |
| ZA-KANAS-600 x 300 | 1330 | 1200 | 1100 | 920 | 800 | 650 | 500 | 350 | 220 | | |
| ZA-KANAS-600 x 350 | 1700 | 1630 | 1500 | 1300 | 1180 | 900 | 750 | 620 | 500 | 370 | |
| ZA-KANAS-700 x 400 | 2500 | 2250 | 2000 | 1640 | 1200 | 800 | | | | | |
| ZA-KANAS-700 x 450 | 3600 | 3400 | 3100 | 2800 | 2400 | 1950 | 1000 | | | | |
| ZA-KANAS-800 x 500 | 4800 | 4500 | 4200 | 3800 | 3400 | 2800 | 2200 | 1000 | | | |
| ZA-KANAS-800 x 550 | 7100 | 6750 | 6500 | 6100 | 5700 | 5400 | 5000 | 4500 | 4000 | 3100 | 1800 |
| ZA-KANAS-1000 x 600 | 9200 | 8700 | 8100 | 7500 | 6500 | 5100 | 3000 | | | | |



www.altherm.com.tr



**Klima Havalandırma Isıtma Soğutma
Sistemleri Sanayi ve Ticaret Ltd. Şti.**

Dudullu Organize Sanayi Bölgesi, DES Sanayi Sitesi
111.Sok. D21 Blok No: 7 & 9 PK: 34776 Yeni Sanayi
Ümraniye / ISTANBUL - TURKEY
Tel.: +90 216 420 25 61 (pbx)
Fax: +90 216 420 25 62
www.altherm.com.tr info@altherm.com.tr